

AV VISIONS

TEOSConnect



INHALT

- Frohes neues Jahr 2019
- Kindermann Klick & Show TRAY
- Kindermann Premium Micro Adjust
- Maxell's neue Laser Projektoren
- Installationslösung
- AV Stumpfl Rollleinwände
- AV Distribution AG an der ISE 2019
- Sony BRAVIA Displays mit TEOS Connect

Aktionen

- Sony BRAVIA Displays inkl. TEOS Connect
- Philips Super Sale BDL9870EU/00
- Klick & Show zum Demopreis!
- Abverkaufsliste

News

- ISE 2019
05.02. – 08.02.2019
- Neue Atlona Switcher & Splitter

Frohes neues Jahr 2019

Die Zeit steht nicht Still! Bereits ist das Jahr 2018 schon wieder Vergangenheit. Auch die AV Distribution AG ist mit voller Energie zurück am Arbeitsplatz. Viele neue Ideen und Ziele sind für das Jahr 2019 zur Umsetzung geplant. Das neue Jahr stellt uns vor neue Herausforderungen, welche wir mit der nötigen Energie und Ehrgeiz meistern werden.

Gerne freuen wir uns, Sie auch dieses Jahr wieder als starken Partner an unserer Seite zu haben und freuen uns auf eine gute Zusammenarbeit.



Zusätzliche News finden Sie unter: www.av-distribution.ch

Kindermann Klick & Show TRAY

Seit einiger Zeit ist das **BYOD Drahtlos-Präsentationssystem** für kleine bis mittelgrosse Sitzungszimmer auf dem Markt erhältlich. Bereits an der ISE 2018 hat **das Klick & Show** für Aufsehen gesorgt. Auch im Schweizer Markt ist es seit der Markteinführung ein sehr beliebtes Gerät, wenn es um Drahtlose Präsentationen geht.

Standardmässig sind jeweils **zwei Touch Button's im Lieferumfang** dabei. Es können aber auch weitere Touch Button's zusätzlich dazugekauft werden. In vielen **Sitzungszimmer sind meist zwei bis vier solcher Touch Button's** vorhanden. Bis jetzt gab es vom Hersteller Kindermann keine Möglichkeit diese sauber in einer Vorrichtung bei nicht gebrauch zu deponieren. Lange hat Kindermann daran getüfelt! **Doch jetzt ist er da, der Klick & Show TRAY!**

Die **ideale Vorrichtung** um bis zu vier Touch Button's bei nicht gebrauch sauber und aufgeräumt zu deponieren. Das **schlichte, Elegante Design** passt in jedes Sitzungszimmer und sorgt für eine aufgeräumte Situation.



Kindermann Premium MicroAdjust

Mit der neuen Projektorenhalterung Premium MicroAdjust ermöglicht der Hersteller Kindermann Ihnen die Montage von Installationsprojektoren noch einfacher.

Die neue Deckenhalterung ist mit allen bekannten Qualitätsmerkmalen und Funktionen der Premium Line ausgestattet und zusätzlich, im Hinblick auf grosse, schwere Installationsprojektoren, verbessert.

- Dank einer 3D-Feinjustagegelenk für eine besonders präzise Ausrichtung des Projektors, ideal bei schweren Projektoren oder kopflastigen Objektiven.
- Die Feinjustage ist in 3-Achsen möglich: drehen $\pm 5^\circ$, kippen $\pm 4^\circ$, neigen $\pm 5^\circ$.
- Maximale Tragfähigkeit: 30 kg
- Extra lange Spinnenbeine im Lieferumfang, unterstützter Diagonalabstand der Projektoren-Befestigungsbuchsen 220 bis 550 mm.

Zudem ist neben den doch sehr guten Pro Argumenten, auch an die Verkabelung gedacht. Den das Stromkabel vom Projektor und die dazugehörigen Signalkabel können ganz leicht und einfach im **integrierten Kabelkanal vom Pillar** eingepflegt werden. So ist die Verkabelung praktisch unsichtbar für die Betrachter.

Damit ist die Projektorenhalterung Premium MircoAdjust (Premium MA) **ideal** für Installationsprojektoren, wie die **Sony FH und FHZ Serie**.



Zusätzliche News finden Sie unter: www.av-distribution.ch

Maxell's neue Laser-Projektoren

Im letzten Newsletter vom Dezember 2018 haben wir Sie über die Situation Hitachi und Maxell informiert.

Zudem gaben wir Ihnen die ersten Informationen zu den neuen Maxell Laser Projektoren. Nun ist die Zeit reif, um Ihnen diese zwei Modelle etwas näher vorzustellen. Bereits die Verkündung mit ein paar wenigen Merkmalen war doch sehr ansprechend, wie beispielsweise die **3LCD Laser Technologie**, **HDBaseT Anschluss** und **5'000 / 6'000 Lumen** bei einer **WUXGA Auflösung**.

Da wir zu dieser Zeit noch keine genaueren Informationen hatten, konnten wir auch nicht mehr Preis geben weder noch die Projektoren visuell mittels Bilder zeigen.

Nun haben wir die entsprechenden Bilder der zwei neuen Laser Projektoren erhalten und wollen diese Ihnen natürlich nicht vorenthalten. Die **Bauweise** ist in diesem Sinne nichts Neues, sondern eher von vorherigen Modellen von Hitachi bekannt. **Das Gehäuse** bleibt wie gewohnt **sehr kompakt** in dieser Bauweise.



Die beiden neuen Projektoren haben die Modellbezeichnung **MP-WU5503 (5'000 Lumen)** und **MP-WU5603 (6'000 Lumen)**. Beide sind mit einem HDBaseT Anschluss ausgestattet und verfügen über einen manuellen Lens-Shift, sowie einer **maximalen Bilddiagonale bis zu 300 Zoll**.

Der Lens-Shift Bereich **vertikal** liegt bei **0 - +56.5%** und einem geringen **horizontalen Lens-Shift von +/-4.6%**. Dazu ist auch ein **Manueller Zoom der 1.7-Fach** ist integriert.

Mit einer **Garantieleistung von 5 Jahre oder 20'000 Betriebsstunden** sind die beiden Projektoren fast Wartungsfrei und erfordern keinen zusätzlichen Aufwand für einen Lampenwechsel oder Filterwechslung.

Produkte Highlights:

Eigenschaften	MP-WU5503	MP-WU5603
Panel Technologie	3LCD	3LCD
Auflösung	WUXGA	WUXGA
Helligkeit	5'000 Lumen	6'000 Lumen
Lichtquelle	Laser	Laser
Projektionsverhältnis	1.4 – 2.4:1	1.4 – 2.4:1
Manueller Lens-Shift	Vertikal: 0 - +56.5% / Horizontal: +/-4%	Vertikal: 0 - +56.5% / Horizontal: +/-4%
Lens-Zoom	1.7-Fach	1.7-Fach
Digitale Eingänge	1x HDBaseT, 1xHDMI	1x HDBaseT, 1xHDMI
Gewicht:	8.5 kg	8.5 kg

Zusätzliche News finden Sie unter: www.av-distribution.ch

Klassenzimmer-Lösung zu kleinem Budget

Dieses Mal möchten wir Ihnen eine Klassenzimmer-Lösung vorstellen. Da in der Regel mehrere Räume gleichzeitig auszurüsten sind, ist der Kostenfaktor oftmals entscheidend. Deshalb haben wir unser Augenmerk speziell auf die Preise gerichtet. Ziel war eine **Komplettlösung für unter 5'000 CHF** zu realisieren, ohne dabei Bedienkomfort und Funktionalität einzubüssen.

Der **BenQ MU706** ist ein SingleChip DLP mit 4'000 ANSI Lumen und WUXGA Auflösung, der mit 31dB (28dB im ECO Mode) auch besonders leise und somit perfekt für den Einsatz in Schulzimmern geeignet ist. Die Leinwand ist von **AV Stumpfl** und mit Kurbel-Antrieb, bestens für den harten Schulalltag geeignet.

Im Lehrerpult befindet sich ein Einbautank, bestückt mit einem HDMI-, einem Displayport- und einem 3.5mm Klinken- Kabel. Als weitere Videoquelle ergänzt der Visualizer **Elmo L-12iD+** die Ausstattung. Die Videosignale werden auf dem **KanexPro Switcher SW-4X1SL18G** zusammengeführt, welcher sich durch die extrem kleine Bauweise bestens «unsichtbar» unter dem Pult verbauen lässt. Von dort aus wird das Audio-/Videosignal sowie die Steuerbefehle für den Projektor über das HDBaseT **Extender-Kit EXT-HDBT70C** zum Projektor übertragen.

Das 3.5mm Klinkenkabel kann, mittels Symmetrierer, auch über längere Distanzen direkt auf die **Aktivlautsprecher Ecler eMotus 5P** verbunden werden. Diese Lautsprecher verfügen über einen Symmetrischen- und einen Cinch-Eingang. Der Lautsprecher arbeitet mittels Signalerkennung und schaltet die Eingänge selbstständig um. Dies ermöglicht der Lehrperson beispielsweise ein Mobiltelefon oder Tablet anzuschliessen, ohne die Projektion zu starten. Der Cinch-Anschluss des Aktivlautsprechers wird übrigens für die Wiedergabe ab Laptop verwendet und ist mit dem Projektor verbunden.

Zur Bedienung der Anlage kommt ein **Neets Echo Tastenfeld** zum Einsatz. Dieses kann direkt im Pult oder im Brüstungskanal verbaut werden. Mittels RS232 Steuerkabel werden sowohl der HDMI Switcher wie auch der Projektor, über die HDBaseT Extender-Strecke, gesteuert. Die Lautstärkeregelung erfolgt dabei am Audioausgang des Projektors.

Wir hoffen, Ihnen mit der gezeigten Lösung neue Ideen für künftige Projekte aufgezeigt zu haben. Die Technik-Abteilung der AV Distribution AG unterstützt Sie gerne bei der Planung und Konzeption einer massgeschneiderten Lösung nach Ihren Vorgaben.

Kostenbeispiel für ein Klassenzimmer

Menge	Artikel Nr.	Beschreibung	UVP
1	45.00706	BenQ MU706	1'170.00 CHF
1	63.30011	Kindermann Comfort ² 10 Deckenhalterung	134.00 CHF
1	14.20034	AV Stumpfl Kurbel-Leinwand 220x138cm	910.00 CHF
1	69.10113	KanexPro EXT-HDBT70C	355.00 CHF
1	69.10022	KanexPro SW-4X1SL18G	425.00 CHF
1	90.92124	Ecler eMotus 5P	285.00 CHF
1	75.31150	Neets Echo	437.00 CHF
1	75.39201	Neets MC-1	158.00 CHF
1	49.10420	Elmo L-12iD+	862.00 CHF
1	-	Kabel & Installationsmaterial Pauschal	250.00 CHF

Total 4'986.00 CHF

Alle Angaben ohne Gewähr. Preis- und Produktänderungen vorbehalten. Preise exkl. MwSt./VRG

Zusätzliche News finden Sie unter: www.av-distribution.ch



AV Stumpfl Inline Projektionswände

Ob als Standardgrösse oder massgefertigt – Die INLINE lässt die Projektionswand stilvoll verschwinden. Eine **hochwertige, stationäre Projektionswand** muss verschiedene Kriterien erfüllen. Ihre Bilder sollen gross, brillant und wirkungsvoll erscheinen und wird sie nicht benötigt, soll sie unsichtbar sein. Deshalb verschwindet beim System INLINE die Bildwandunterleiste im Kasten und schliesst diese bündig ab. Verfügbar mit **geräuschlosem Motorantrieb** für **höchsten Komfort**, mit leichtgängigem Kurbelantrieb oder mit einer Selbstrollermechanik.

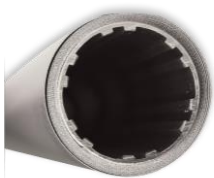
Der Schutzkasten beherbergt Technik und Projektionsbehang. Abhängig von den erforderlichen Projektionswandgrössen fertigt AV Stumpfl die Projektionswände mit unterschiedlichen Schutzkastengrössen an:

- Schutzkastengrösse 9 x 8.5 cm = Leinwandgrösse bis 250 x 200 cm
- Schutzkastengrösse 12.5 x 12.5 cm = Leinwandgrösse bis 400 x 250 cm
- Schutzkastengrösse 16 x 16 cm = Leinwandgrösse bis 500 x 410 cm

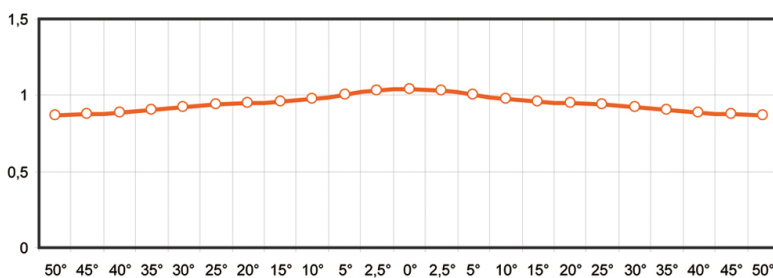


Standardmässig wird bei den Schutzkastengrössen (9 x 8.5 cm & 12.5 x 12 cm) der **QuickMount** Montagewinkel mitgeliefert. Bei der **Schutzkastengrösse 16 x 16 cm** ist standardmässig der bekannte **L-Winkel** für an der Seite im Lieferumfang.

Wenn einmal die Leinwand in eine **Hohldecke montiert** werden soll, hat auch hier AV Stumpfl die perfekte Montagelösung, mittels einem **Montageset** und den bereits ab **Werk** angebotenen **Einbaurahmen**.

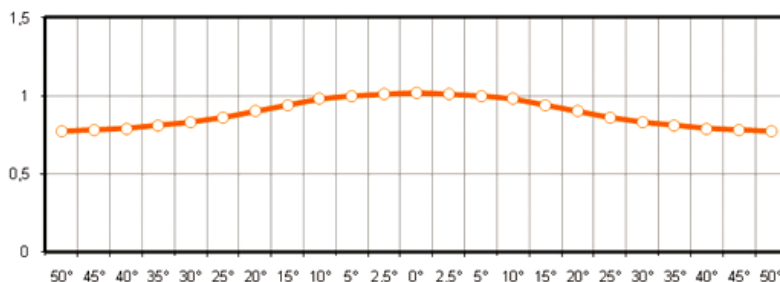


*Durch die Verwendung der **Hochpräzisions-Wickelwelle mit Hohlkammern**, erzielt AV Stumpfl eine noch höhere Tragfähigkeit des Profilrohres. Dies ermöglicht ihnen, **grössere Leinwände in kleinere Schutzkästen** zu installieren.



Behanggruppe PLANA

Verzugsfreies Trägermaterial
Flächengewicht ~280 g/m²
Dicke ~0.31 mm
100% Lichtdicht



Behanggruppe STRATO

Verzugsfreies Trägermaterial
Glasfaserverstärkt
Flächengewicht ~1400 g/m²
Dicke ~0.95 mm
100% Lichtdicht

Zusätzliche News finden Sie unter: www.av-distribution.ch

AV Distribution AG an der ISE 2019

WWW.ISEUROPE.ORG

Diese Gelegenheit dürfen Sie nicht verpassen!

Die Integrated Systems Europe Convention ist die **Weltweit grösste AV Systeme Integration Messe**. Seit Jahren sorgt die Messe für viel Interesse und ansehen. Die Messe **dauert 4 Tage** und findet wie jedes Jahr im Messegelände von **RAI Amsterdam in Holland** statt. Mehr als **1000 Hersteller** aus der ganzen Welt präsentieren ihre bestehenden und **neuen Innovativen Produkte** der AV Branche.

Weltneuheiten oder zukunftsorientierte Produkte werden den Messe Besuchern vorgestellt. Zudem veranstalten sogleich viele Hersteller Presse Konferenzen, Schulungen und vieles mehr.

5-8 February 2019
Amsterdam, RAI, NL

**Integrated
Systems
Europe**

Die **ISE Messe** startet am **06. Februar** und endet am **09. Februar 2018**. Es ist das so genannte Jahres Highlight zum Start in das neue Jahr für die AV Branche.

Auf der Weltweit grössten Messe für die AV Branche, darf das Team der AV Distribution AG nicht fehlen. Den auch für uns ist es eine grosse Gelegenheit die vielen Neuheiten zu begutachten. Wie in früheren Jahren ist auch **unser Verkaufsteam während verschiedenen Tag für Sie bereit**, um Ihnen **vertiefte Informationen** und **Hintergrund-Details** unserer Lieferpartner zu vermitteln.

Nachname	Vorname	Von	Bis
Bischoff	Frédéric	05.02.2019	07.02.2019
Brockhage	Klaus	05.02.2019	07.02.2019
Dübendorfer	Jürg	06.02.2019	08.02.2019
Gerum	Daniel	05.02.2019	07.02.2019
Kohli	Urs	05.02.2019	07.02.2019

Vereinbaren Sie mit Ihrem Ansprechpartner aus unserem Verkaufsteam Ihren Termin.

Ein Treffen an der Integrated Systems Europe Messe in Amsterdam freut uns immer sehr, für Gesprächsstoff wird die Messe genügend bereitstellen.



Zusätzliche News finden Sie unter: www.av-distribution.ch

Sony BRAVIA Displays mit TEOS Connect

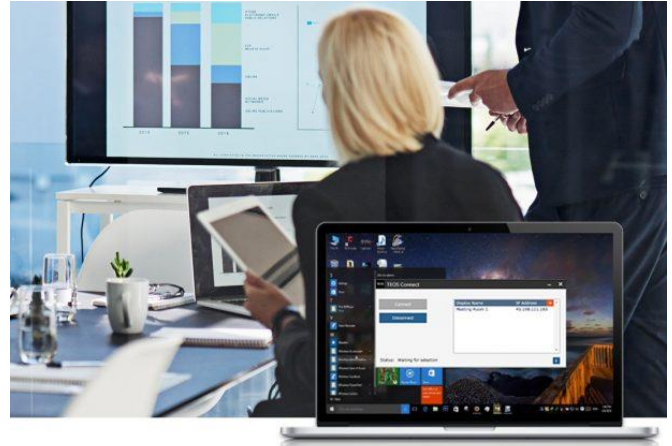


Nehmen Sie einfach das Display aus der Kartonage, stellen Sie es auf und starten Sie das Screen Mirroring!

TEOSConnect

Sony stellt bei allen BRAVIA BZ-Serie Displays eine vorkonfigurierte Lösung zur Verfügung. Das TEOS Connect wird von Haus aus installiert, sodass das Display schon beim Auspacken zur kabellosen Übertragung bereit ist.

Das TEOS Connect eignet sich ideal für **Collaboration und Arbeitsgruppen** und ermöglicht es Mitarbeitern und Gästen, Inhalte von Laptops ganz einfach kabellos auf BRAVIA Professional Displays mit Android zu übertragen.



Schluss mit Kabelsalat und aufwändigen Geräteanordnungen: TEOS Connect macht Meetings effizienter und stressfreier. Es ist keine zusätzliche Hardware erforderlich: Die Technologie ist bereits in den BRAVIA Displays integriert, sodass Sie direkt loslegen können.

Bis zu zehn Benutzer von TEOS Connect können ihren Geräte-Bildschirm auf einem BRAVIA Professional Display mit Android teilen. **Bis zu vier der Benutzer können das Display gleichzeitig** verwenden. Die Lösung ist deshalb ideal für Collaboration und Arbeitsgruppen, denn so kann jeder einfach mitmachen und seine Ideen vorstellen.

Das TEOS Connect System ist in der Lage, die gewünschten Inhalte in Echtzeit ohne Unterbrechung zu teilen. Durch die **ruckelfreie Verbindung und der geringen Latenz**, können Sie nicht nur Präsentationen, sondern auch Videos in hoher Qualität anzeigen lassen.

Modellbezeichnung	TEC-SC100
Kompatibilität	Windows 7, 8, 10 und Mac OS X 10.10 und höher
Kompatible Displays	FWL-55W805C, FWL-65W855C, FWL-75W855C, FW-43XD8001 FW-49XD8001, FW-55XD8501, FW-65XD8501, FW-75XD8501 FW-85XD8501, FWD-100ZD9501, FWD-55A1, FWD-65A1 FW-43XE8001, FW-49XE8001, FW-55XE8001, FW-65XE8501 FW-75XE8501, FW-49XE9001, FW-55XE9001, FW-65XE9001 FW-75XE9001, FW-xxBZxxF - Serie
Ausgabeauflösung	Bis zu 1080p, 30 Bilder/s
Gleichzeitige Benutzer pro Display	Maximal 4
Verbindungsmethode	Computer im Display-Netzwerk oder über Wi-Fi Direct
Audiounterstützung	Komprimierte MP3-Audiodateien vom Clientgerät mit 128 kbit
Frequenz der drahtlosen Verbindung	2,4 GHz/5 GHz
Verschlüsselung der kabellosen Verbindung	AES 128 Bit**
Maximale Übertragungsgeschwindigkeit	300 Mbit/s

Zusätzliche News finden Sie unter: www.av-distribution.ch