

AV VISIONS

BenQ RP-Serie



INHALT

- Philips Hospitality Fernseher
- AOTO CLD Series (Mini LED)
- Kindermann Klick & Show Lite
- TTL Stahlarmiertes Patchkabel
- Installationslösung
- BenQ Interaktive Display / RP-Serie
- Canon 4K Installationsprojektoren
- Atlona AT-GAIN-60/120

Aktionen

- Sony BRAVIA Displays inkl. TEOS Connect
- Philips Super Sale BDL9870EU/00
- Abverkaufsliste

News

- Neue Atlona Switcher & Splitter

Philips Hospitality Fernseher

PHILIPS

Die Signature Serie von Philips Pro TV lässt die Lobby oder die Suiten eines Hotels mit dem Ambilight-Umgebungslicht top modern und edel erscheinen. Dank klarem UHD Bild und hochwertigen Lautsprechern erlebt der Gast Fernsehgenuss pur. Angesteuert kann der TV auch via IPTV werden, mit dem Android Betriebssystem wird auch eine individuelle Konfiguration der Apps ermöglicht. Die CMND Softwarelösung von Philips bietet über zertifizierte Reseller vielfältige Möglichkeiten, die professionellen TV's zu steuern und Inhalte zu gestalten und diese individuell zu verwalten.

Miracast und DirectShare ermöglichen das Abspielen von Inhalten von diversen iOS- und Android Geräten auf dem Fernseher und unterstützen die Gäste im individuellen Gebrauch des Fernsehers.

Modelle:

- 49HFL7011T/12
- 55HFL7011T/12
- 65HFL7011T/12



Zusätzliche News finden Sie unter: www.av-distribution.ch

AOTO CLD Series (Mini-LED)



Eine Neue Era im Bereich Commercial Display Technologie

Die Mini-LED Technologie von **AOTO ist eine ganz neue, selbst entwickelte und patentierte Technologie**, mit der das Problem der langsamen Aufstellung, der schwierigen Wartung und der Zerbrechlichkeit von Standard-LED-Displays mit feinem Pixelabstand gelöst und erstaunlich klare und farbtiefe Bilder erzeugt werden.

1. Hochintegrierte LED-Verpackung

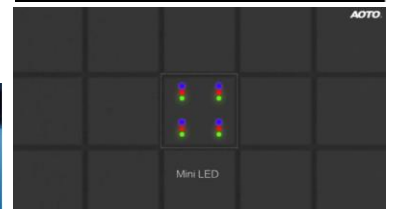
Dank der 4-in-1-Mini-LED-Gehäusetechnologie sind die neuen Produkte sehr stabil und robust. Sie können vor Ort gewartet werden und sind extrem robust gegen Beschädigungen. Es löst auch das Problem von COB-LED-Produkten, welche Gleichmässigkeit und glänzender Oberfläche nicht gut reflektieren.



2. Extrem hoher Kontrast

Der LED-Chip ist auf weniger als 100 µm minimiert, empfindlichere Pixel mit vergrösserter Schwarzfläche. Schwarze Nano-Surface-Technologie, die das Dunkelfeld verbessert und ein extrem hohes Kontrastverhältnis bietet.

High Contrast



3. Exquisite und lebendige Bildqualität

Mit 115% NTSC-Ultra-High-Gamut und HDR-Technologie (unterstützt HLG und HDR10) bietet die AOTO Mini-LED CLD-Serie kristallklare und erstaunliche Bilder.



Standard

Verbessert

4. Reduzierung des Moiré-Effekts

Neben der HDR-Technologie hat das neue Produkt auch den Moiré-Reduktionseffekt optimiert, der insbesondere für Rundfunkanwendungen erforderlich ist.

5. Extrem grosser Betrachtungswinkel

Dank der revolutionären integrierten LED-Gehäusetechnologie bietet AOTO LED einen grösseren Betrachtungswinkel von bis zu 180 °.



180° viewing angle

Zusätzliche News finden Sie unter: www.av-distribution.ch

Kindermann Klick & Show Lite



An der letztjährigen ISE 2018 ist das drahtlose Präsentationssystem **Klick & Show von Kindermann** am Stand vorgestellt worden. Bereits dort war zu spüren, dass das **Interesse vom Markt gross** ist. Dies widerspiegelte auch die Anfrage bei der Markteinführung. Das Klick & Show hält was es auch datentechnisch verspricht. Vor allem die drahtlose Videoübertragung funktioniert ohne Unterbrechung wie auch ohne Verzögerung.

Da bisher das **Klick & Show immer inklusive 2 TOUCH Sender ausgeliefert** worden ist, was jedoch nicht jeder Kunde benötigte, hat sich Kindermann vorgenommen eine abgespeckte Version auf den Markt zu bringen.

Das **Klick & Show Lite** ist auf dem gleichen Grundprinzip aufgebaut, hat jedoch standardmässig **keine TOUCH Sender im Lieferumfang** mit dabei. Die drahtlose Verbindung funktioniert über drei verschiedene Möglichkeiten. Zum einen via iOS/Android App für Smart-Devices, über das Wireless Signal, welches das Klick & Show Lite aufbaut oder über das Hauseigene Netzwerk, sofern das Klick & Show via LAN ins Firmennetzwerk eingebunden wird. Zudem wird nur noch eine Auflösung bis **maximal Full HD unterstützt**. Die restlichen Funktionen sind dieselben wie beim Klick & Show.



Optional können bis zu 4 TOUCH Sender dazu gekauft werden!

Eigenschaften

- PC/MAC kompatibel, iOS/Android App
- Mirror/Extend Modus für Laptops
- Wahlweise PoE-Spannungsversorgung
- File-Exchange Funktion
- WLAN-Accesspoint mit IEEE 802.11n/ac (bis 1 GBit/s)
- HDMI Ein-/Ausgang bis 1080p/WUXGA
- Airplay Mirroring mit iOS Geräten
- USB-HID Funktion für Touch-Displays
- Secure AES WPA2PSK Authentifizierung
- Remote-View zum eigenen Mobilgerät
- 2.4 / 5 GHz Band, LAN
- Audio Ein-/Ausgang (2x 3.5 mm)

TTL Network – Stahlarmiertes Patchkabel



Das Cat. 6A Patchkabel mit Stahlmantel ist im Vergleich zu Standard-Cat.-6A-Patchkabel 45% kleiner im Durchmesser und nimmt bis zu 50% weniger Platz im Serverschrank ein.

Der geringe Kabeldurchmesser und die Konstruktion des Stahlmantels, machen das Kabel sehr flexibel und erlauben einen deutlich kleineren Biegeradius als ein Standard-Patchkabel. Die glatte Oberfläche reduziert die Entstehung von Kabelsalat und gewährleistet eine verbesserte Luftzirkulation und Kühlung im Serverschrank.

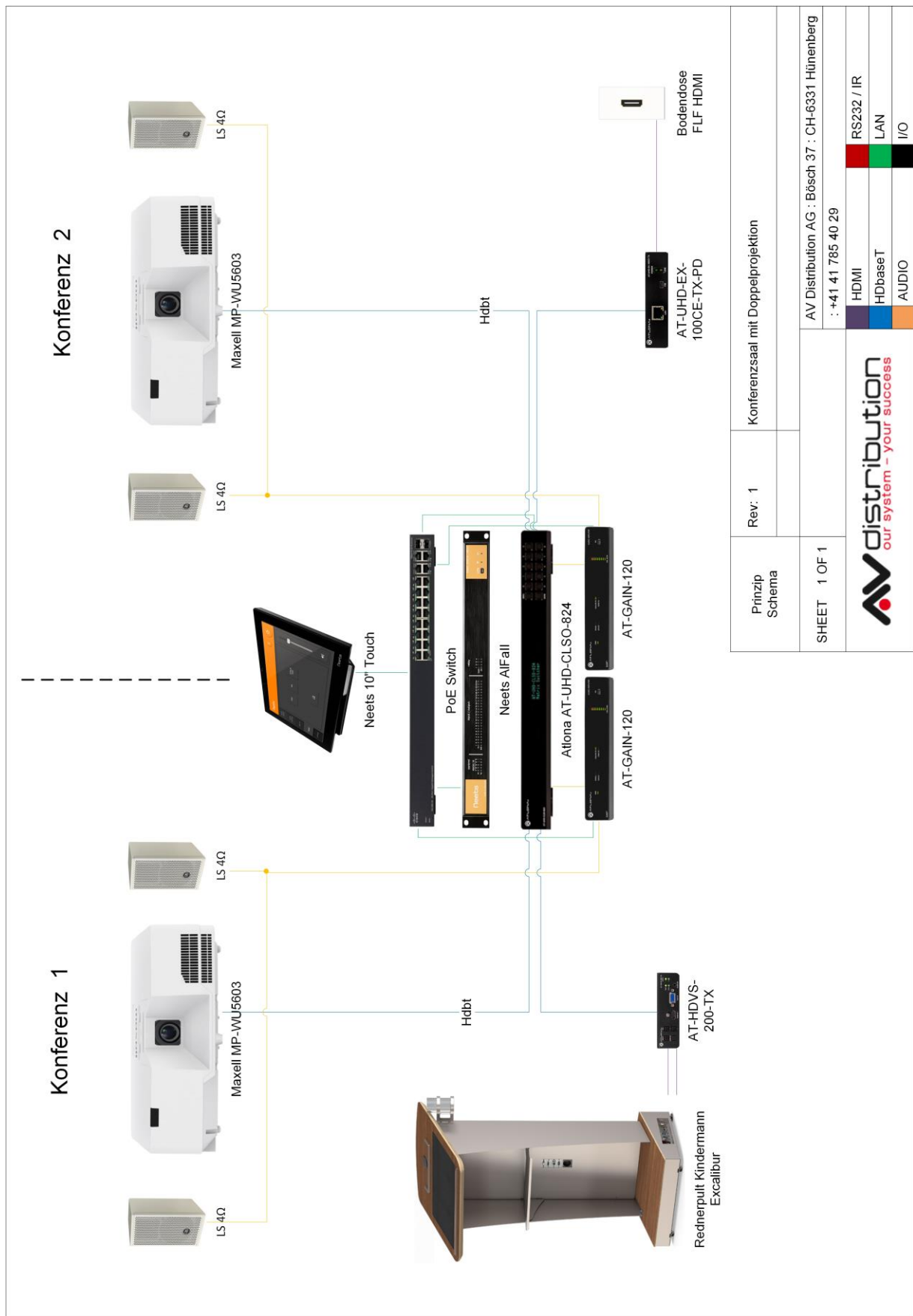
Die Armierung aus rostfreiem Stahl macht das Kabel zudem sehr widerstandsfähig und ist hervorragend geeignet für eine häufige Beanspruchung.

Aufgrund des dünnen Querschnittes des Kabels sind nur Längen bis 2m erhältlich und es ist nicht für HDBaseT geeignet.



Zusätzliche News finden Sie unter: www.av-distribution.ch

Installationslösung



Zusätzliche News finden Sie unter: www.av-distribution.ch

Doppel-Projektionslösung im Konferenzsaal

In dieser Ausgabe geht es um eine Doppel-Projektionslösung in einem unterteilbaren Konferenzsaal. Die Schlüsselgeräte sind der neue **Maxell (Hitachi) MP-WU5603 Laser-Projektor** und die bewährte **Atlona Matrix AT-UHD-CLSO-824**.

Der neue Maxell MP-WU5603 ist ein 3-LCD Laser-Projektor mit 6000 ANSI-Lumen, HDBaseT-Eingang und Lens-Shift. Dank seinen vielfältigen Verbindungsmöglichkeiten und flexiblen Installationsarten (360° Rotation, Portrait) ist er vielseitig einsetzbar.

Das Signalmanagement läuft über die bewährte Atlona AT-UHD-CLSO-824 Matrix. Mit ihren 4 HDMI-, 3 HDBaseT- und einem VGA-Eingang können viele verschiedene Szenarien abgedeckt werden. Mit den 3 HDBaseT-Inputs lassen sich problemlos abgesetzte Anschlussstellen planen. Hier eignen sich die **Switcher der AT-HDVS-200-Serie** ausgezeichnet, die über das CAT-Kabel auch gleich mit 48V PoE und den Steuersignalen versorgt werden. Die zwei unabhängigen HDBaseT Ausgänge besitzen beide einen gespiegelten HDMI Ausgang. Es lassen sich zwei Audio-Quellen mit Mic- oder Linesignal integrieren.

Alle über HDBaseT verbundenen Quellen und Display/Projektoren können via der Matrix **über IP, RS232 oder IR gesteuert** werden.

Als Steuersystem kommt das **Neets AIFa II** zusammen mit dem neuen **10" Touch Panel** zum Zuge. Mit den vier integrierten Hochspannungs-Relais können elektrische Leinwände ohne eine Relais-Box direkt angeschlossen werden.

Das Audiosignal wird mit den **Atlona AT-Gain-120** mit 2x60 Watt verstärkt. Auch 1x120W bei 100V ist mit diesem Amp möglich.

Abgerundet wird die Ausstattung mit dem hochwertigen **Kindermann Rednerpult Excalibur NG Wood**, das über vorkonfigurierte Anschlüsse für HDMI, VGA, RJ45, USB und ein Mikrophon verfügt. Es ist einseitig mit Standfüssen bzw. mit Rollen ausgestattet, so dass sowohl ein stabiler Stand als auch ein einfacher Transport möglich ist.

Kostenbeispiel vom Konferenzsaal

Menge	Artikel Nr.	Beschreibung	UVP
2	43.61561	Maxell MP-WU5603	CHF 4'000.00
1	37.61025	Atlona Matrix Switcher AT-UHD-CLSO-824	CHF 3'610.00
2	37.65012	Atlona Audio Verstärker AT-GAIN-120	CHF 898.00
1	37.61072	Atlona Konverter AT-HDVS-200-TX	CHF 655.00
1	37.51053	Atlona Extender AT-UHD-EX-100CE-TX-PD	CHF 413.00
1	75.31302	Neets Controlsystem AIFa II	CHF 1'682.00
1	75.31320	Neets Touch Panel 10" schwarz	CHF 1'570.00
1	02.30170	Kindermann Excalibur NG Wood <i>(Richtpreis für Grundvariante)</i>	CHF 5'650.00

Total CHF 23'376.00

Alle Angaben ohne Gewähr. Preis- und Produktänderungen vorbehalten. Preise exkl. MwSt./VRG

Zusätzliche News finden Sie unter: www.av-distribution.ch

BenQ Interaktive Display / RP-Serie



Die interaktiven Displays der **RP-Serie für Unternehmen / Schulen** sind mit ihrem stylischen Design, den **Lautsprechern an der Vorderseite** und den integrierten Stiftablagen ideal für Besprechungsräume und Schulungsräume jeder Grösse geeignet. Mit den bahnbrechenden Innovationen wie die **20-Punkte-Multitouch-Oberfläche**, **4K Auflösung**, **Smart Eye-Care** und **Smart Account Management System** bieten die interaktiven Displays von BenQ intuitive Zusammenarbeit und Displayaktivitäten.



Teilen und zusammenarbeiten mit kabelloser Lösung

Die App «**InstaQShare**» ist bereits integriert und ermöglicht ein einfaches kabelloses Präsentieren und Zusammenarbeiten durch Bildschirmspiegelung. Durch Einführung der Hostanwendung InstaQShare auf dem Display und Herunterladen der Client App auf ein Android-, iOS-, Mac- oder Windows-Gerät können **bis zu 16 Teilnehmer** sofort Fotos, Musik, Präsentationen und **Full-HD-Videos** problemlos kabellos übertragen.

Intelligentes Kontoverwaltungssystem für personalisiertes Dateimanagement

Zur Umsetzung des Datenschutzes unter Beibehaltung des Komforts, verfügt die neue RP-Serie von BenQ über das **Smart Account Management System** zur Verwaltung mehrerer Accounts über **NFC-Technologie**.

Dies erlaubt dem Vortragenden den direkten Zugriff auf persönliche Systemeinstellungen und Ordner. Zudem können benutzerdefinierte Präsentationseinstellungen durch **einfaches Anhalten einer ID-Karte an den Sensor** auf der Vorderseite des Rahmens direkt auf das Display übertragen werden.

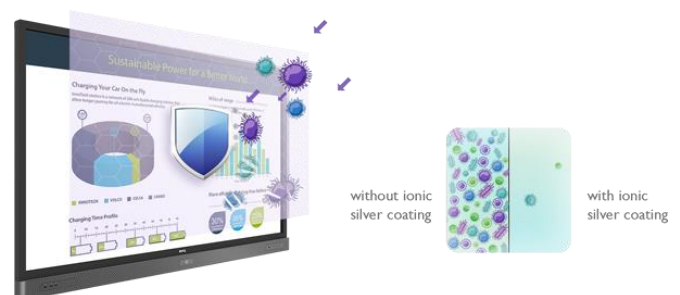


Integrierter Lautsprecher an der Vorderseite und Stiftablage

Die nahtlose Integration von **zwei Lautsprechern an der Vorderseite** und der **Stiftablage** sorgen für mehr Lebendigkeit von Multimedia-Inhalten und verbessern so die Gesamtproduktivität während der Meetings.

Keimresistenter Bildschirm

Die RP-Serie von BenQ hat einen **keimresistenten Bildschirm** mit mehrlagiger Beschichtung aus nicht-toxischem, langlebigem ionischem Nano-Silber, das die meisten Bakterien abtötet und die Verbreitung von Keimen effektiv blockiert.



Zusätzliche News finden Sie unter: www.av-distribution.ch

Canon 4K Installationsprojektoren



Canon stellte die 4K-Laser-Installationsprojektoren **XEED 4K5020Z** und **LX-MH502Z** vor. Der XEED 4K5020Z mit LCOS-Technologie kommt im weltweit leichtesten und kompaktesten Gehäuse und bietet dabei 5'000 Lumen Helligkeit. Das neu entwickelte, optional erhältliche Canon 4K-Objektiv **RS-SL07RST**, ist mit der fortschrittlichsten Objektivtechnologie ausgestattet, um noch präzisere Darstellungen zu erzielen. Der LX-MH502Z ist ein erstklassiger DLP-Laserprojektor, der mit seiner innovativen Pixel-Shift-Technologie die 4K UHD-Auflösung problemlos erreicht.



Sowohl der **XEED 4K5020Z** – mit nur 18 kg ohne Objektiv der leichteste 4K-LCOS-Projektor der Welt – als auch der LX-MH502Z ermöglichen eine Vielzahl von Projektionsmöglichkeiten in ungünstigen Installationsumgebungen oder bei eingeschränktem Raumangebot. Der XEED 4K5020Z kann mit einem motorbetriebenen Objektiv ausgestattet werden, um die Planungsanforderungen zu vereinfachen. Eine Lichtquelle aus Laserdiode und gelbem Phosphorlicht macht beide Projektoren einsatzbereit, für **Anwendungen in jeder 360-Grad-Ausrichtung**. Projektionen im Hochformat erfüllen die Anforderungen im Bereich Digital Signage.

Der XEED 4K5020Z bietet mit dem neuen 4K-Objektiv einen **1,76fach Zoom** und einen **grossen Lensshift von $\pm 73\%$ in der Vertikalen** (oder im erweiterten Modus sogar bis zu 104 %) und **bis zu $\pm 11\%$ in der Horizontalen** und kann somit fast überall installiert werden. Der LX-MH502Z erreicht ein **Lensshift von $\pm 60\%$ vertikal und $\pm 23\%$ horizontal**, wodurch sich das Bild optimal anpassen lässt, ohne dass hierbei der Projektor geneigt oder neu positioniert werden muss.

Mit seinem **1,6fach Zoom** und einem **manuellen Lensshift**, bietet der LX-MH502Z Vielseitigkeit bei der Installation und den Anwendungsmöglichkeiten. Wenn mit dem LX-MH502Z auf engstem Raum auf eine breite Fläche projiziert wird, sorgt sein 1-Chip-DLP für einen grossen Projektionsbereich von bis zu 300 Zoll (ca. 6,5 m Breite).



Einfache Bedienung – unkomplizierte Wartung

Der XEED 4K5020Z ist mit einer **12-monatigen Planungsfunktion** ausgestattet, die eine Programmierung und Automatisierung von Ein- und Ausschaltungen, Eingängen sowie Kalibrierungen umfasst. Die Modelle XEED 4K5020Z und LX-MH502Z wurden mit dem Ziel entwickelt, die Betriebskosten von 4K-Projektoren drastisch zu senken. Sie sind mit einer Laserlichtquelle ausgestattet und ermöglichen so den **24/7-Betrieb**. Das filterlose Design sorgt beim LX-MH502Z für eine **Lebensdauer von 20'000 Betriebsstunden** bei nomineller Wartungszeit – ohne Reinigungsaufwand oder Austausch irgendwelcher Bauteile. Darüber hinaus verfügen beide Modelle über eine schnelle Ein-/Ausschaltfunktion für den On-Demand-Betrieb und einen Eco-Modus, der einen besonders langen und leisen Betrieb gewährleistet.

Beide Projektoren verfügen über einen integrierten LAN-Anschluss (RJ-45), was die Palette der Steuerungsmöglichkeiten erweitert und die Sichtbarkeit und Steuerung des Geräts verbessert. Die **Canon Service Tool App** für Projektoren kann mit dem XEED 4K5020Z eingesetzt werden, damit der Anwender den Projektor über eine benutzerfreundliche Schnittstelle steuern kann. Diese ist über **iOS-basierte Smartphones und Tablets** verfügbar. Damit können Integratoren den Projektor fernbedienen und **Einstellungen auf andere Projektoren kopieren**, was Zeit bei der Installation spart. Darüber hinaus bietet dies dem Endverbraucher **Unterstützung bei der Fehlerbehebung**, was ebenfalls für Zeit- und Geldersparnis sorgt sowie die Ausfallzeiten minimiert.

Zusätzliche News finden Sie unter: www.av-distribution.ch

Atlona AT-GAIN-60/120



AT-GAIN-60

Der Atlona AT-GAIN 60 ist ein kompakter 60 Watt Installationsverstärker für niederohmige und 100V Anwendungen. Die effiziente Class-D Endstufe ist ENERGY-STAR zertifiziert und kommt nur mit einer Konvektionskühlung aus. Der AT-GAIN-60 besitzt einen symmetrischen (Phoenix) und einen asymmetrischen (Cinch) Eingang. Er kann via RS232 oder TCP/IP in eine Steuerung integriert werden.

Anwendungsbereiche:

Schulzimmer, Sitzungszimmer, Verkaufslokal, etc.

Highlights:

- 2 x 30 Watt an 4/8 Ω
- 1 x 60 Watt an 100V
- Symmetrischer und asymmetrischer Eingang
- Class-D Digitalendstufe
- kein Ventilator
- Bass und Treble regelbar
- Eingangselevel einstellbar mit Regler an Rückseite
- Input, Lautstärke und Mute via Frontbedienung möglich
- optionales Rack-Tablar (AT-RACK-1RU) erhältlich
- 10 Jahre Atlona limited-warranty



AT-GAIN-120 und AT-GAIN-NET

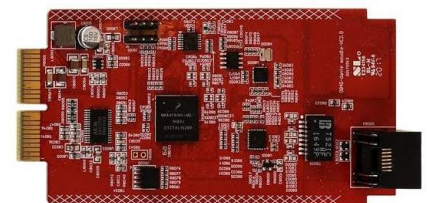
Der Atlona AT-GAIN-120 ist ein 120 Watt Installationsverstärker in 1/2 19" Format für niederohmige und 100V Anwendungen. Die effiziente Class-D Endstufe ist ENERGY-STAR zertifiziert und benötigt keine Ventilatoren. Optional kann die Dante/AES67 Audio Netzwerkkarte AT-GAIN-NET integriert werden. Steuerbar ist der AT-GAIN-120 über das Atlona Velocity Kontrollsystem oder via TCP/IP von jeder anderen Steuerung.

Anwendungsbereiche:

Sitzungszimmer, Konferenzraum, Auditorium, etc.

Highlights:

- 2 x 60 Watt an 4/8Ω
- 1 x 120 Watt an 100V
- Symmetrischer Analog-Stereo Eingang
- Symmetrischer Analog-Stereo Loop Out
- Audio-Netzwerk (Dante/AES67) mit optionaler AT-GAIN-NET Netzwerkkarte
- Ein/Aus über Trigger-Anschluss möglich
- 5-Band Equalizer
- Eingangselevel einstellbar mit Regler an Rückseite
- optionales Rack-Tablar (AT-RACK-1RU) erhältlich
- integriertes Netzteil



Die AT-GAIN-NET Dante/AES67 Audio Netzwerkkarte empfängt 2 Kanäle von einer Atlona Omnistream AVoIP Unit oder einem kompatiblen Dante/AES67 Gerät. Die Installation erfolgt einfach per Plug&Play.

Zusätzliche News finden Sie unter: www.av-distribution.ch