

AV VISIONS

velocity
by Atлона

Atлона
Vereinfachte
AV-Steuerung

INHALT

- Kindermann - Racer DS Twist Rollständer
- Screen Innovations - Solo Pro 2
- Atлона's New Generation - Velocity
- Installationslösung
- Maxell – Neue Laser Projektoren
- Beale Street Audio - Produktübersicht
- BenQ - InstaShow mit USB-C Dongle

Aktionen

- Screen Innovations Solo Pro 2 mit Projektor Bundle
- Sony BRAVIA Displays inkl. TEOS Connect
- Abverkaufsliste

News

- Atлона Preissenkung bei OPUS-Serie
- BenQ InstaShow WDC10 erhältlich ab Mai 2019
- Kindermann QuickPresent air Lite erhältlich ab Mai 2019

Kindermann – Racer DS Twist Rollständer

Vermeint werden Large Format Displays auf Rollständer montiert und in verschiedenen Sitzungszimmer und Etagen eingesetzt. Das Problem dabei ist, dass die grossen Displays im Landscape Format nicht mehr in den Lift passen. Mit dem neuen Rollständer von Kindermann wird dieses Problem umgangen, in dem man das Display einfach 180° drehen kann. Ermöglicht durch eine universelle Displayhalterung **VESA 300 x 300 / 400 x 400 mm, 180° drehbar in 90° Schritten mit Arretierung**. Das Aluminiumprofil erlaubt eine verdeckte Kabelführung zum Display und eine manuelle Höhenverstellung. Eine PC Aufnahme ist auf der Rückseite integriert, die **maximale Traglast (Display) beträgt 40 kg**.
Säulenhöhe: 193 cm



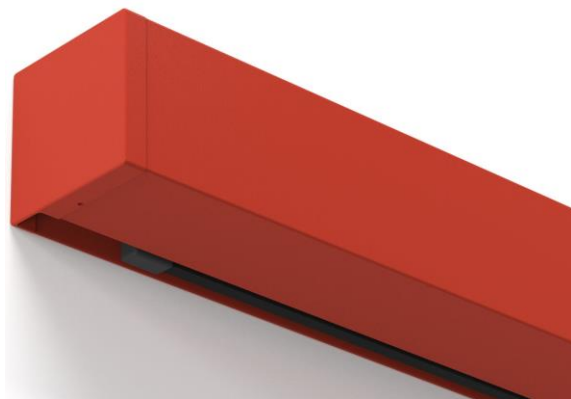
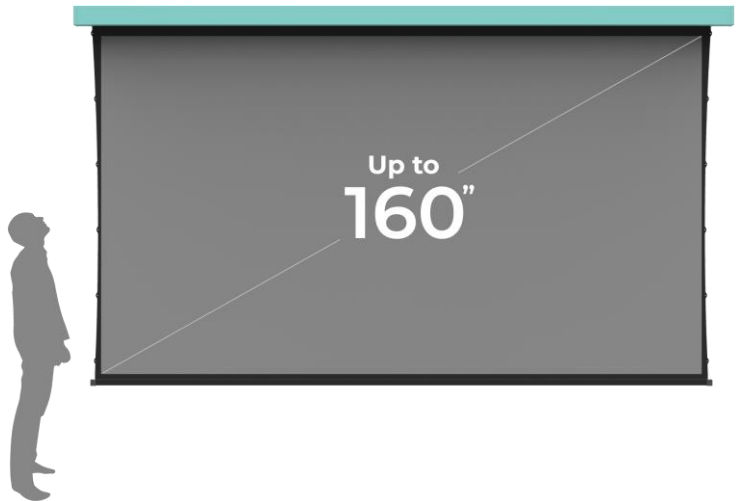
Zusätzliche News finden Sie unter: www.av-distribution.ch

Screen Innovations Solo Pro 2

The Next Generation is ready to order!

Der Leinwand Hersteller Screen Innovations aus den Vereinigten Staaten von Amerika hat vor gut einem Jahr die innovative Leinwand-Lösung Solo Pro auf den Markt gebracht. Die Neuheit dabei war, dass die Leinwand mittels einem eingebauten **Akku betrieben** wird und nach **ca. 500 Auf- & Ab-Zyklen** wieder mittels **Magnet-Ladekabel geladen** werden konnte. Zudem war das **Gehäuse leicht und handlich gebaut**, so dass jeder die Leinwand in die Wandhalterung montieren und bei Nichtgebrauch sauber in einer Ecke (**stehend**) **versorgen** konnte.

Nun hat Screen Innovations die Solo Pro weiterentwickelt und einige Punkte enorm verbessert. Die neue **Solo Pro 2 überzeugt** mit diversen Neuerungen. Das **Gehäuse wurde eckiger** gebaut und ist nun in **drei verschiedenen Grössen (Small, Medium und Large)** verfügbar. Weiterhin wird die Leinwand bis zu einer Diagonalen von 120 Zoll via Akku betrieben. Bisher war die Solo Pro nur bis zu einer Diagonalen von 120 Zoll lieferbar, nun ist die **Leinwand bis 160 Zoll erhältlich**, jedoch nur mit **Low Voltage** Ansteuerung.



Ein **weiteres Highlight** bei der neuen **Solo Pro 2** ist die **Projektionsfolie Short Throw**, welche neu in die Solo Familie aufgenommen wurde. Bereits an der ISE 2019 in Amsterdam wurde die Solo Pro 2 mit einer Short Throw Projektionsfolie in der Diagonale von 100 Zoll präsentiert und konnte von den Besuchern begutachtet werden. Die bekannten Projektionsfolien wie Slate, Pure White, Pure Gray, Unity als Auf-Projektion sind auch als Acoustic Transparent erhältlich. Zudem ist auch die 360 Rear-Projection (Rück-Projektion) Folie kompatibel. **Weiterhin stehen verschiedene vorgegebene Sonderlackierungen kostenlos zur Verfügung**. Neu als Option stehen **drei verschiedene Max Drop*** (Vorlauf) zur Auswahl, nämlich **12 Zoll, 24 Zoll und 36 Zoll**, wobei der Drop 36 Zoll erst ab einer Diagonalen von 107 Zoll zur Verfügung steht.

(*Max Drop 4 Zoll bei Short Throw Projektionsfolie)

Der Zubehör Bereich wurde grosszügig erweitert. Als **Standard ist eine Wand- und Deckenhalterung** im Preis inbegriffen, welche jedoch durch eine Décora Deckenhalterung oder Décora Flying Deckenhalterung ersetzt werden kann. Falls die Solo Pro 2 direkt mit einem sehr kleinen Abstand an die Wand montiert werden soll, steht die **Zero Gap Wandhalterung** zur Auswahl. Zudem stehen **verschiedene Somfy Fernbedienungen** wie auch verschiedene Wandschalter zur Verfügung. Wenn die Leinwand nicht direkt an eine Wand oder Decke montiert werden soll, gibt es als Alternative auch einen **Solo Go Standfuss**.



Zusätzliche News finden Sie unter: www.av-distribution.ch

Atlona's New Generation – Velocity™



Atlona Velocity™ bietet einen neuen Ansatz für die AV-Steuerung, mit dem ein kommerzielles **AV-Steuerungssystem schneller, einfacher und kostengünstiger** als je zuvor spezifiziert und integriert werden kann. Velocity™ basiert auf einer innovativen IP-Systemarchitektur*, die eine **bisher unübertroffene Skalierbarkeit** und **dauerhafte Zuverlässigkeit** bietet, sowie einer leistungsfähigen Cloud-Ressource für die Verwaltung mehrerer Klienten und Installationsstandorte.

(*Sämtliche Geräte werden über TCP/IP oder passende Konverter angesteuert.)



Sparen Sie Zeit durch eine einfache Konfiguration

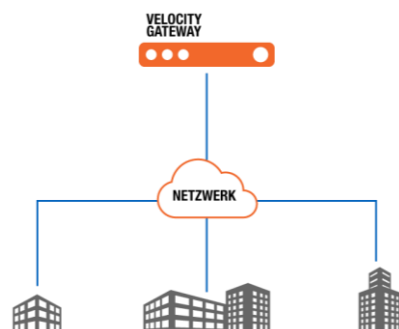
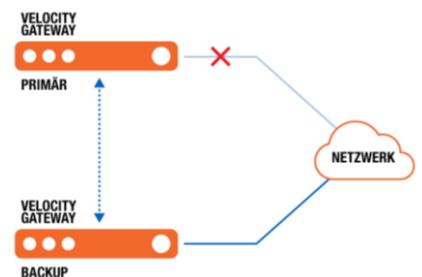
Konfigurieren Sie Steuerungssysteme **minutenschnell** durch einfache und **intuitive Navigation und Auswahlmenüs**, ganz so wie Sie es von mobilen Applikationen oder dem Web her kennen. Noch nie konnten Integratoren professionelle AV-Steuerungssysteme so effizient bereitstellen.

Velocity bietet echte Agilität bei der AV-Steuerung

Müssen Sie Ihr **Steuerungssystem ändern, aktualisieren oder verbessern**? Mit nur **wenigen Mausklicks** können Sie alle **Änderungen vornehmen**. Das System leitet die Einstellungen automatisch an alle Geräte weiter, hierfür sind keine Uploads erforderlich.

Vermitteln Sie Ihren Kunden Sicherheit durch ein absolut zuverlässiges System

Velocity™ basiert auf einer speziellen **IP-Systemarchitektur mit vollständig redundanten Prozessoren** und **integrierten Disaster Recovery-Funktionen**. Wenn bei einem Prozessor ein Fehler auftritt, schaltet das Steuerungssystem automatisch um und **funktioniert ohne Ausfallzeiten** weiter. Dabei sind keine Bedieneingriffe erforderlich.



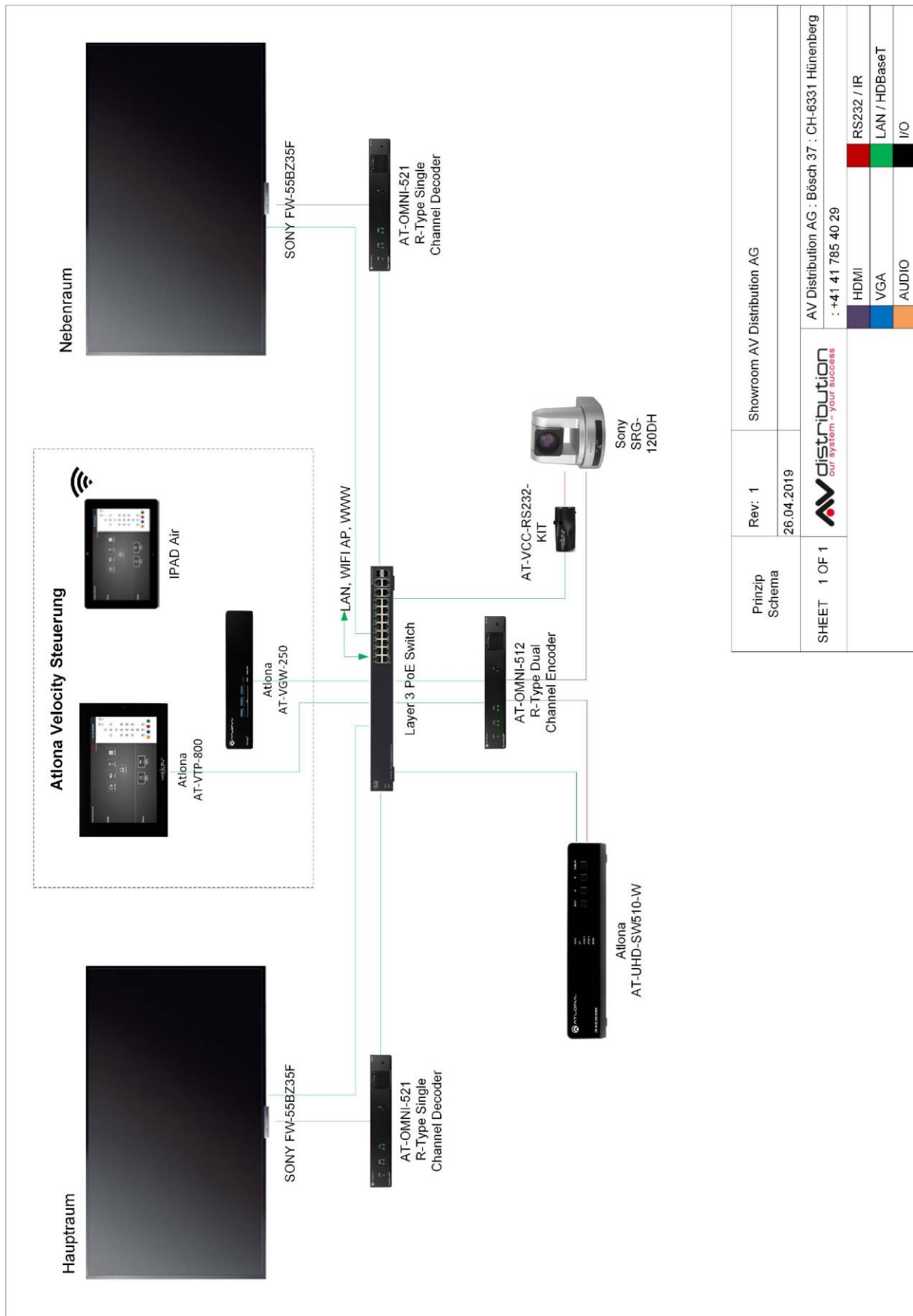
Durch die kostengünstige Skalierbarkeit wächst das System mit Ihrem Kunden mit


Velocity™ ist vollständig skalierbar, vom kleinsten Konferenzraum bis zur grössten Anlage, ohne dass hierfür aufwendige Um-Programmierungen oder zahlreiche Steuerungsprozessoren erforderlich sind. Der Software basierte Steuerungsprozessor in **Velocity kann auf nahezu jedem IT-Server gehostet** werden. Die Skalierung bis hin zu einem Campus- oder Unternehmensnetzwerk ist damit ganz einfach und kostengünstig möglich.

Wollen Sie mehr über Velocity™ von Atlona erfahren oder diese Lösung im Einsatz sehen, dann melden Sie sich bei uns!

Zusätzliche News finden Sie unter: www.av-distribution.ch

Installationslösung



Prinzip Schema	Rev: 1 26.04.2019	Showroom AV Distribution AG
SHEET 1 OF 1	 AV Distribution AG : Bösch 37 : CH-6331 Hünenberg : +41 41 785 40 29	
	HDMI	RS232 / IR
	VGA	LAN / HDBaseT
	AUDIO	I/O

Zusätzliche News finden Sie unter: www.av-distribution.ch

Installationslösung

In diese Ausgabe steht das **VeloCity Kontrollsystem von Atlona** im Zentrum. Anhand dieser kleineren Installationslösung können sie sehen, wie Velocity prinzipiell funktioniert.

In zwei Räumen sollen wahlweise das Bild des **Atlona BYOD-Switcher AT-UHD-SW510W** oder das der **Sony PTZ Kamera SRG-120DH** angezeigt werden. Die Hauptbedienung erfolgt über das **Atlona AT-VTP-800 Touchpanel**, welches via PoE gespiesen wird und an der Wand oder mittels optionalem Halter auf dem Tisch platziert werden kann. Die Bedienung erfolgt bei Bedarf über ein iOS oder Android Mobile Device. Das GUI wird automatisch im Landscape- oder Portrait-Format angezeigt, je nachdem wie das Touchpanel montiert wird. Es ist keine separate Konfiguration nötig.

Auf dem **Atlona Velocity Gateway Prozessor AT-VGW-250** läuft die Velocity Kontrollsoftware. Damit können **bis zu 250 Geräte gesteuert werden**. Für grössere Lösungen können zusätzliche Lizenzen gekauft werden.

Die Erstellung eines Projektes benötigt keine Programmierkenntnisse. Sie definieren lediglich die zu steuernden Geräte und die auszuführenden Befehle.

Alle Geräte, die gesteuert werden sollen, sind über einen Switch im Netzwerk eingebunden. Mittels Adapter können übrigens auch Geräte mit RS232 oder Infrarot angesteuert werden. Es spielt keine Rolle ob ein Atlona Gerät oder eines von einem anderen Hersteller integriert werden soll. In der **umfangreichen VeloCity Datenbank** finden sie schon sehr viele Hersteller oder Modelle. Sollte mal eines noch nicht implementiert sein, kann der gewünschte Treiber mittels Formular bei Atlona nachgefragt werden.

Mehr zum Thema VeloCity finden sie in dieser Ausgabe auf Seite 3.

Kostenbeispiel von VeloCity

Menge	Artikel Nr.	Beschreibung	UVP
1	37.70002	Atlona Velocity Control Gateway AT-VGW-250	CHF 987.00
1	37.70020	Atlona Velocity Touch Panel AT-VTP-800-BL	CHF 1'326.00
1	37.70033	Atlona Velocity AT-VCC-RS232-KIT	CHF 204.00
1	37.80512	Atlona OmniStream AT-OMNI-512	CHF 1'490.00
2	37.80521	Atlona OmniStream AT-OMNI-521	CHF 1'025.00
1	37.31061	Atlona Universal Switcher AT-UHD-SW-510W-EU	CHF 2'275.00
2	47.43055	Sony Display FW-55BZ35F	CHF 1'471.00
1	05.11120	Sony PTZ-Kamera SRG-120DH	CHF 2'224.00

Total CHF 13'498.00

Alle Angaben ohne Gewähr. Preis- und Produktänderungen vorbehalten. Preise exkl. MwSt./VRG

Zusätzliche News finden Sie unter: www.av-distribution.ch

Maxell – Neue Laser Projektoren

Der Hersteller Maxell bringt zwei neue **Laser-Projektoren** im Installationsbereich auf den Markt. Der neue **MP-WU8801** bietet durch die starke Laserlichtquelle eine überragende Lichtleistung von **8'000 Lumen**. Zudem wurde auch der **MP-WU8701** vorgestellt, welcher auch mit einer tieferen Lichtleistung von **7'000 Lumen** überzeugt.

Die langlebige **Betriebsdauer von 20'000 Stunden** ohne jegliche Wartungsarbeiten spart ihnen viel Zeit und senkt die Kosten drastisch. Darüber hinaus bietet der MP-WU8801, sowie der MP-WU8701 von Maxell eine grosszügige 5-Jahres-Garantie sowie erstklassige Service- und Support-Programme. Somit eignen sich diese Installationsprojektoren perfekt für alle Digital Signage Lösungen und grosse Installationen wie Auditorium, grosse Konferenzräume, Museen und im Eventbereich.



HDCR2 (High Dynamic Contrast Range)

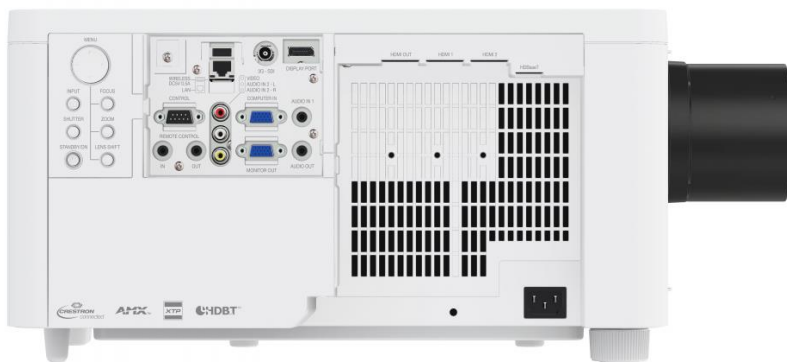
Wenn durchschnittliche Projektoren in hellen Räumen verwendet werden, geht der Schwarzwert des Bildes verloren und es entsteht ein unklares Bild. Die neue **HDCR2 Funktion** von Maxell korrigiert solch ein unklares Bild, welches durch die Raumbelichtung oder andere externe Lichtquellen verursacht werden. Durch die **automatische Kontrast- sowie Farbkorrektur** ist nun auch in hellen Räumen ein klares und lebendiges Bild zu sehen.

Projektor Quick Connection App

Die neuen Maxell Projektoren sind nun auch über Smartphones steuerbar! Die neue App ermöglicht das Übertragen von einfachen Inhalten wie Fotos, Dokumente und Website-Content direkt von Ihrem Smartphone. Die Datenübertragung erfolgt über den WLAN-Dongle.

DICOM® Simulation Mode

Bilder im DICOM Mode (Digital Imaging and Communications in Medicine) werden mit einem erweiterten Graustufenwert wiedergeben. Dieser Modus ist ideal für das Anzeigen von Graustufenbildern wie Röntgenbildern sowie für Schulungszwecke. Diese Projektoren sind jedoch keine zugelassenen medizinischen Geräte.



Produkte Highlights:

- WUXGA Auflösung
- 7'000 - 8'000 Lumens
- 2'500'000:1 Kontrastverhältnis
- 20'000 Stunden Betriebsdauer
- Max. Bilddiagonale von 600 Zoll
- 7 optionale Objektive
- motorisierter Lens-Shift
- 360° Installation
- 5 Jahre Garantie

Zusätzliche News finden Sie unter: www.av-distribution.ch

Beale Street Audio – Einbaulautsprecher & Verstärker

Physik lässt sich eben nicht überlisten!

Lautsprecherhersteller verwenden gerne kleine Chassis um sie in schmalen Gehäusen einbauen zu können, dass ist im Trend und architektonisch gewünscht. Jedoch leidet die Klangfülle und bei tiefen Frequenzen fehlt es an Volumen. Mit der **Sonic Vortex Technologie** sorgt Beale für **vollen Klang trotz kompakter Einbaumasse** und bietet zusätzlich perfekt auf die Lautsprecher abgestimmte Verstärker an.

Einbau-Lautsprecher mit Sonic Vortex Technologie

Einfach erklärt, verbindet Beale Street's Sonic Vortex Technologie bewährte Konzepte des Lautsprecherbaus. Zur Bassanhebung wird oft das Gehäusevolumen verwendet um längere Schallwege für die tiefen Frequenzen zu erhalten, bekannt als Bassreflex- oder Transmissionline-Technologie. **Bei Sonic-Vortex wird ein speziell entwickeltes Mehrfach-Spiralsystem im Gehäuse integriert** und zur Abstrahlöffnung geführt. Ein weiter Vorteil ist, dass die Gehäuse der Einbaulautsprecher kompakt bleiben und das Chassis schützen. Beale Sonic Vortex Lautsprecher sind für viele Anwendungen geeignet, vom Einbau- bis zum Outdoor-Lautsprecher und vieles mehr!



PANCAKE Einbaulautsprecher

Für die Schweiz sind vor allem die Beale Street **PANCAKE Einbaulautsprecher** interessant, da diese eine **sehr kleine Einbautiefe aufweisen**. Die **Einbautiefe beträgt** je nach Modell **ca. 70 mm bis 72 mm**. Entsprechende Modelle wären: P4-MB, P4-BB, IPLCR4-MB und IPLCR4-BB Lautsprecher.

Verstärker von Beale

Passend zu den Lautsprechern bietet Beale auch perfekte abgestimmte Verstärker für unterschiedlichste Bedürfnisse an.

Der D2.1 ist ein digitaler Class D **Zwei-Kanal Verstärker mit 2x 40W an 8 Ohm, 2x 60W an 4 Ohm, Subwoofer Ausgang, Auto-Sensoring, 1x Line-Eingang, 1x Digital Optical Eingang, 1x Bluetooth Eingang über DBT-Tayler, IR und mittels App über DBT-Tayler steuerbar.**



Der Bluetooth Adapter ist für den D2.1 Audio Verstärker, dient als Bluetooth-Signaleingang wie auch zur vielseitigen Programmierung des D2.1.



Zusätzliche News finden Sie unter: www.av-distribution.ch

BenQ InstaShow mit USB-C Dongle

Das Plug-and-Play-Präsentationsgerät InstaShow™ von BenQ ist bereits seit einigen Jahren auf dem Markt und funktioniert äusserst zuverlässig! Der Vorteil von diesem Präsentationssystem ist, dass es **keine Software für die Benutzer** erfordert und somit nichts **heruntergeladen oder installiert werden** muss.

Wie es üblich ist, bleibt die AV Welt nicht stehen und entwickelt sich stetig weiter und neue Herausforderungen werden an die Hersteller gestellt. Die **USB-C Technologie** hat sich in den letzten Jahren extrem verbreitet und wird (oder ist bereits) bei vielen Geräte zum Standard. Gerade im Bereich Laptops ist USB-C nicht mehr weg zu denken. BenQ hat diese Situation erkannt und sich entsprechend weiterentwickelt. Die bisherigen InstaShow™ Dongles waren mit einem USB 3.0 und einem HDMI Anschlusskabel ausgestattet, nun ist eine neue Ära angebrochen. Die neuen Dongles sind nur noch mit einem USB-C Anschluss ausgestattet, über die Speisung und Daten zum Dongle übertragen werden.



Sofortige visuelle Kommunikation und Zusammenarbeit für moderne Unternehmen

Es ist menschlich, sich gegen Veränderungen zu wehren, weshalb neue Technologien einschüchternd sein können. **InstaShow™ erfordert eine Null-Lernkurve**, die sich direkt in Ihren Alltag einfügt, um sofort mit dem Präsentieren zu beginnen. Jeder, der InstaShow™ ausprobiert, weiss wie man es für **kollaborative Präsentationen verwendet**. InstaShow™ ist eine drahtlose Lösung, die Möglichkeiten für die Netzwerkooperation ohne zusätzliche Investitionen oder Schulungen bietet. Jeder Geschäftskunde, auch ohne Wi-Fi-Infrastruktur, kann InstaShow™ für Mitarbeiter und Besucher bereitstellen, um einfache und schnelle drahtlose Präsentationen ohne umständliche Einstellungen zu nutzen, die sofortige Teamarbeit und sofortige Ergebnisse ermöglichen.



Softwarefreier, hochsicherer Betrieb

Schliessen Sie einfach InstaShow™ an einen Laptop an und schon können Sie Bildschirm-Inhalte sicher teilen. Da es sich um eine reine **Hardwarelösung** handelt, für die **keinerlei Software, Treiber** oder Downloads jeglicher Art erforderlich sind, **eliminiert InstaShow™ viele potenzielle Angriffspunkte**, die Viren und Malware ausnutzen können.

InstaShow™ **schützt wichtige geistige Eigentumsrechte** von Unternehmen vor unbefugter Manipulation oder unbeabsichtigter Offenlegung, um die Zukunftsfähigkeit des Unternehmens zu gewährleisten. Die **128-Bit-AES-Sicherheitsverschlüsselung** und das **WPA2-Authentifizierungsprotokoll** gewährleisten, dass Präsentationen absolut sicher sind.

Wichtig:

Das bisherige InstaShow ist weiterhin verfügbar! Zudem können die neuen **USB-C Dongles** mit einem **bestehendem InstaShow gekoppelt** werden. Einzelne USB-C Dongles werden zukünftig verfügbar sein, derzeit aber noch nicht.

Zusätzliche News finden Sie unter: www.av-distribution.ch